

Welcome!

AERODROME DENAMUR

YOUR EVENT VENUE



MEETING ROOMS



RENARD

Demi journée : **185€ HTVA**

Journée complète : **275€ HTVA**

Situation : Rez-de-chaussée

Face avant du bâtiment

Vue parking avion



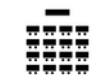
30 m²



Table et chaises (set-up modifiable)



24 personnes



18 personnes



12 personnes



Écran interactif tactile + white board intégré

Système vidéo conférence intégré.

Wifi + HDMI

Chauffage - air conditionné

Accès PMR





STEMME

Demi journée : **300€ HTVA**

Journée complète : **450€ HTVA**

Situation : Rez-de-chaussée

Face avant du bâtiment

Vue parking



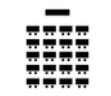
45m²



Table et chaises (set-up modifiable)



36 personnes



32 personnes



20 personnes



Écran interactif tactile + white board intégré

Système vidéo conférence intégré.

Wifi + HDMI

Chauffage - air conditionné

Accès PMR





ESPADON

Demi journée : **315€ HTVA**

Journée complète : **475€ HTVA**

Situation : Rez-de-chaussée - Vue côté piste
Possibilité de privatiser le pelouse annexe à la salle
pour profiter de votre break à l'extérieur.



60 m²



Table et chaises classiques ou avec tablettes rabattables.
(set-up modifiable)



50 personnes



30 personnes



24 personnes



Ecran - HDMI

Chauffage - air conditionné

Accès PMR



CONSEIL

Demi journée : **385€ HTVA**

Journée complète : **580€ HTVA**

Situation : Premier étage - Vue 180° côté piste



46 m²



2 grandes tables fixes - fauteuils confortables
1 canapé 3 places (set-up non modifiable)



22 (24) personnes



Écran interactif tactile + white board intégré
Système vidéo conférence intégré.
Wifi + HDMI
Chauffage - air conditionné
Accès PMR



+1





JUMBO

Demi journée : 1900€ HTVA

Journée complète : 2600€ HTVA

Situation : Premier étage - Vue côté piste

Vue magnifique sur les pistes au travers des larges fenêtres.



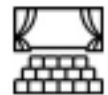
315 m²



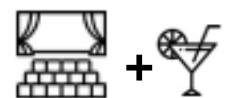
300 personnes



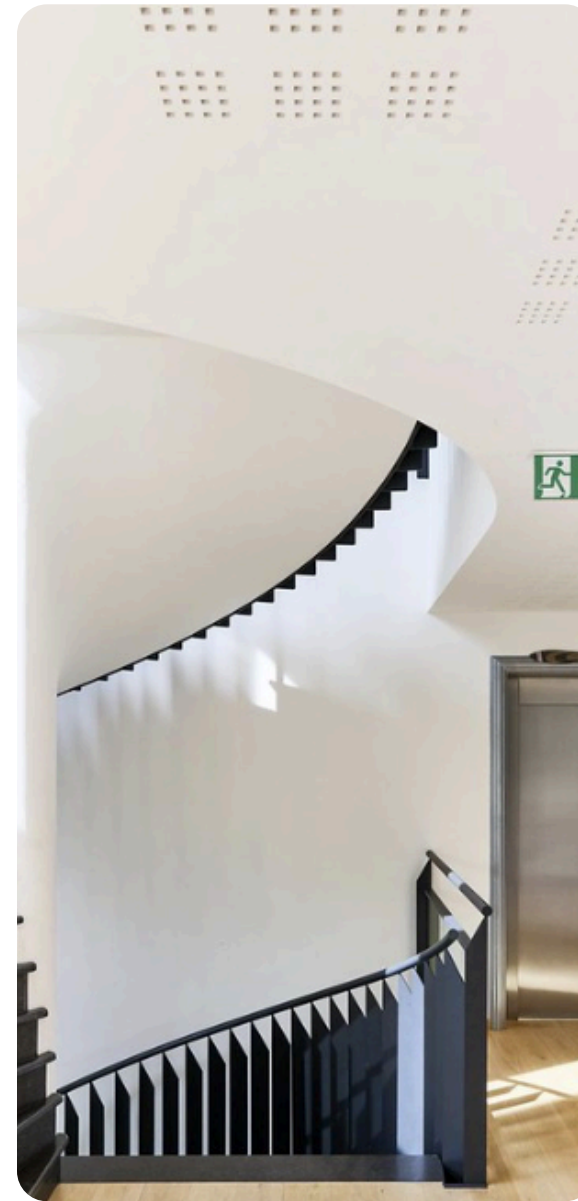
130 personnes



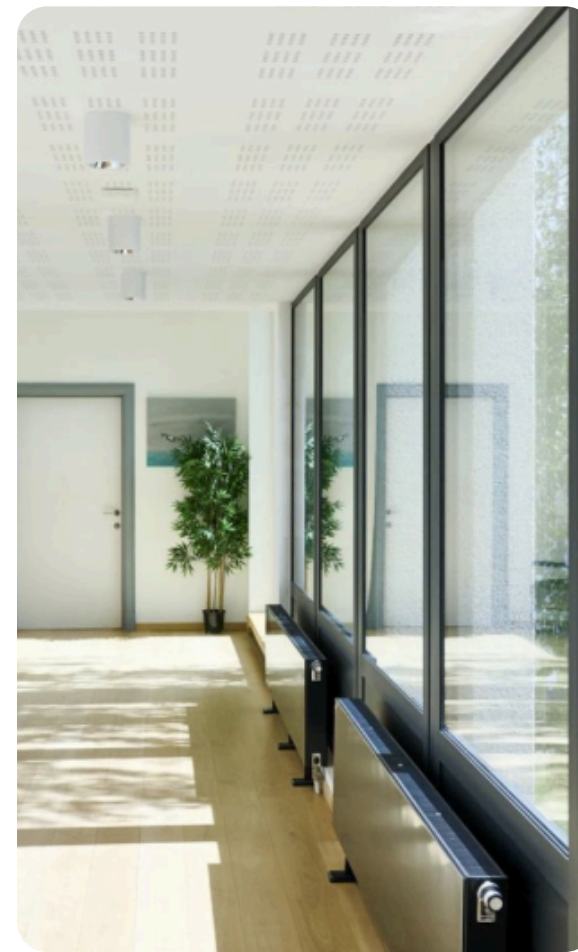
180 personnes



120 personnes



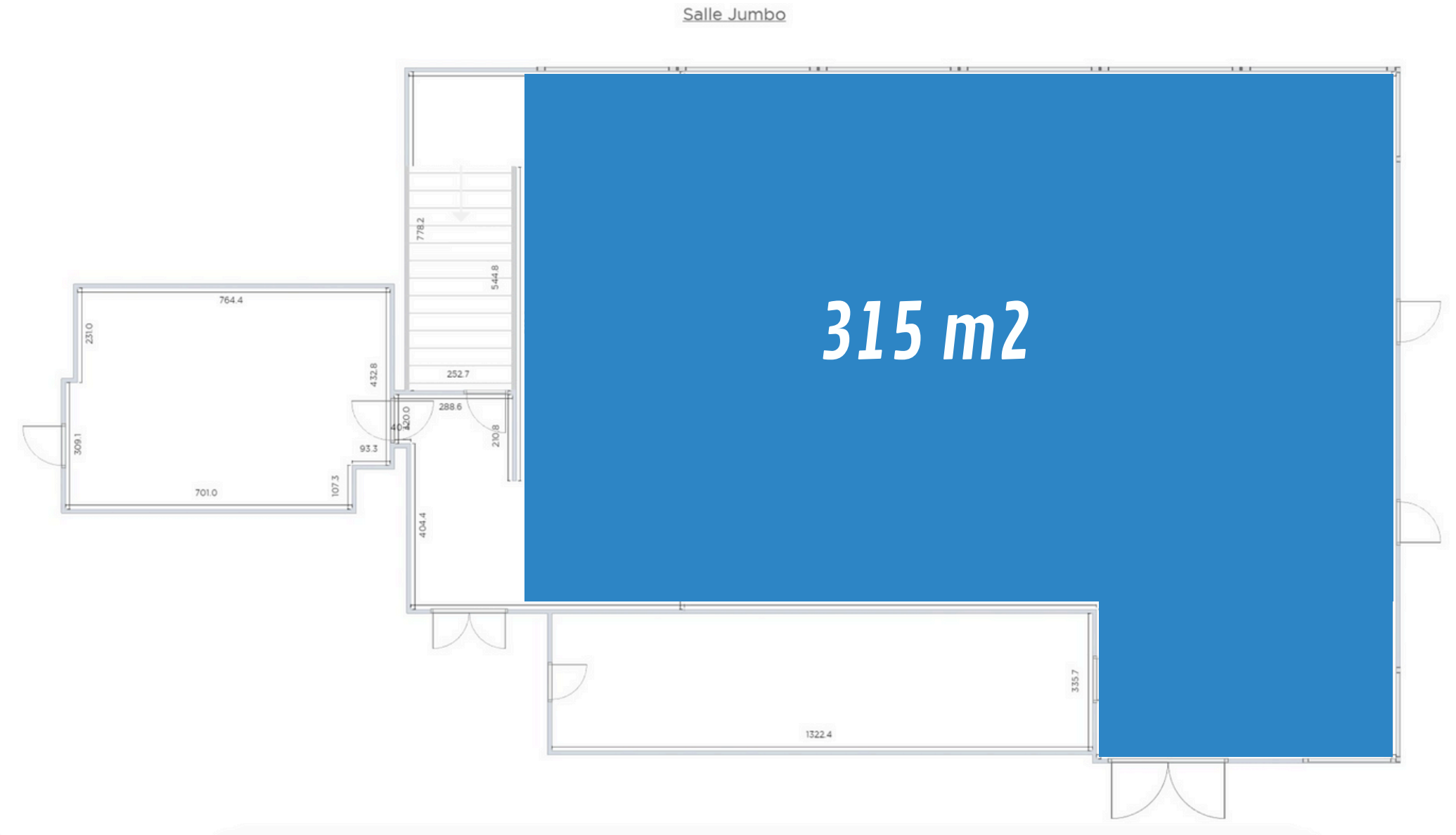
+1



JUMBO

Spécificités techniques :

- **STOCK** de 47 m² pour notre mobilier et notre régie.
- **CUISINE** semi-équipée : grand frigo, congélateur bahut, plans de travail et surfaces, lavabo de plonge, salad bar, chauffe-assiettes, apport en électricité suffisant, hotte aspirante. Elle ne contient pas : four, taques de cuisson, micro-ondes, autres appareils de cuissons éventuellement nécessaires.
- La salle Jumbo et le Rooftop sont directement lié par un escalier.
- **Occultation 100%** : stores électriques occultants réglables
- **PROJECTION** : 3 écrans de géants > 2 jumeaux côté piste + 1 indépendant
- **LIGHT** : Spots au plafonds et spots dirigeables + découpe
- Présélection de différentes ambiances lumineuses
- **SON** : Son de base - 2 micros main
- **LIFT** et liftier par nos soins. Possibilité de faire entrer du matériel ne passant pas les escaliers ou l'ascenseur. (porte de 2,50 m de large et 2,30 m de haut) à 4 m de hauteur depuis le sol de notre parking.
- Wifi + HDMI + USB
- Chauffage et air conditionné
- Accès PMR via ascenseur





ROOFTOP

Demi journée : 1200€ HTVA

Journée complète : 1900€ HTVA

Situation : 2ème étage

Toit de l'aérodrome vue à 300° sur le site.



344 m²



400 personnes



160 personnes



ROOFTOP

Spécificités techniques :

- **Toit en forme de "L"** avec revêtement hybride en dalles de béton et plancher en bois.
- **LIGHT** : Eclairage de base par ligne de spots intégrés dans le toit (uniquement partie couverte)
- **SON** : de base
- Wifi
- Accès PMR via ascenseur
- Accès matériel monte-charge
- Locaux de stockage (arrivée d'eau et électrique)
- **Tente stretch** couvrant la partie restante du rooftop installée en saison.



AUTRES ESPACES



AUTRES ESPACES

Laissez libre cours à votre imagination et concevez des projets qui sortent de l'ordinaire !

En plus de nos salles de réunion et de séminaire, l'Aérodrome de Namur vous propose une variété d'espaces extérieurs.

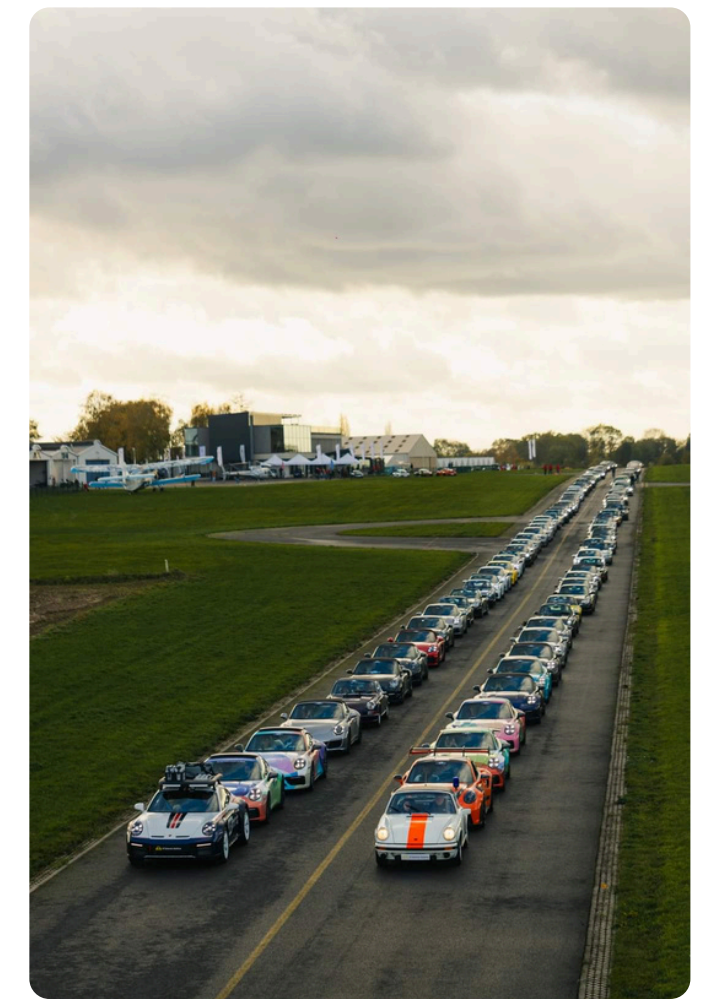
Espaces extérieurs :

- Pelouses et bords de piste
- Piste asphaltée et taxiway : événements exclusifs jusqu'à 10 fois par an.
- "Parc" : un espace vert arboré

Quelques idées : team-buildings, family days, concerts, festivals de musique, drive-in movies, activités sportives, FLY IN, essais de roulage, présentations de produits, tournages publicitaires ou cinématographiques, ...

PRIX :

Il est possible de privatiser notre piste et son taxiway, ainsi que le parking avion en bord de piste. Cependant, cela nécessite une coordination précise pour respecter les contraintes aéronautiques, avec la publication d'un NOTAM pour signaler la fermeture de la piste. Chaque projet étant unique, nous proposons des solutions sur mesure adaptées à vos besoins et à nos contraintes. Contactez-nous pour définir ensemble les modalités.



LA BRASSERIE DE L'AERODROME DE NAMUR



Votre destination gourmande au bord des pistes !

La Brasserie de l'Aérodrome vous propose divers espaces :

- **Bar convivial**
- **Salle de restaurant** - 80 places assises
- **Véranda lumineuse** - 60 places assises
- **Terrasse extérieure** - 60 places assises

Il est possible de privatiser l'ensemble du restaurant ou uniquement la véranda en exclusivité.

Une offre sur mesure :

- Une carte renouvelée chaque saison, mettant à l'honneur des produits frais et locaux.
- Pour les groupes de plus de 12 personnes, un menu doit être sélectionné à l'avance.
Menu du moment ou Menu créatif
- Cocktail dinatoire, walking dinner, ou buffets variés.
- Options légères comme nos plateaux sandwiches accompagnés de potage ou salade en self-service.

Un cadre atypique !



RDC



TIPSY - STAMPE

Demi journée : 140€ HTVA

Journée complète : 185€ HTVA

Situation : Rez-de-chaussée

Idéales pour les petites réunions !

Réunions confidentielles, diners, ateliers de groupes, ...



20 m² - 6 personnes



Table ronde + 6 fauteuils (setup non modifiable)



Écran interactif tactile + white board intégré

Wifi + HDMI

Chauffage et air conditionné

Accès PMR

Lumière naturelle faible



CAPACITE & PRIX

SALLE	M2	RECEPTION	DINNER ASSIS	THEATRE	CONGRES	FORME U	1/2 JOURNEE 08.00 - 12.00 14.00 - 18.00	JOURNEE 08.00 - 18.00	SOIREE 18.00 - 01.00
REZ-DE-CHAUSSEE									
Tipsy	20	/	6	/	8	/	140 €	185 €	185 €
Stampe	20	/	6	/	8	/	140 €	185 €	185 €
Renard	30	/	/	24	18	12	185 €	275 €	275 €
Stemme	45	36	24	36	32	20	300 €	450 €	450 €
Espadon	60	40	30	50	30	24	315 €	475 €	475 €
Espadon + pelouse							515 €	675 €	675 €
Brasserie	105	100	80	/	/	/	750 €	1080 €	1080 €
Veranda	80	80	60	70	60	40	575 €	780 €	780 €
Terrasse de la braserie	80	100	60	/	/	/	sur demande	sur demande	sur demande
Brasserie + Veranda							1300 €	1800 €	1800 €
+1									
Conseil	46	24	22	/	22	22	385 €	580 €	580 €
Jumbo	315	300	130	180	150	/	1900 €	2600 €	2600 €
+2									
Rooftop + tentes	344	400	300	/	/	/	1200 €	1900 €	1900 €
COMBO : JUMBO + ROOFTOP (Mai > octobre)							2900 €	4100 €	3900 €

SERVICES EXTRAS (prix HTVA)

COORDINATION

Project Manager - Coordination & Production event - demie journée	300€/PM
Project Manager - Coordination & Production event - journée complète	600€/PM
Project Manager - Coordination & Production event - taux horraire	65€/heure
Régisseur - Prix horaire en journée de 07h00 à 22h00	45€
Régisseur - Prix horaire hors journée de 22h00 à 07h00	75€

TECHNIQUE

Salle Jumbo : Setup technique standard	
Projection : 3 écrans géants + projecteur HD	
Son : équipement pour tapis musical de base	
2 micros main (uniquement dans la salle JUMBO)	25€/micro
Connectivité : HDMI	
Les autres salles : sont équipées d'écran HD	
Demande supplémentaire :	
So Excentrique - Alain Debraye	
adebray@so-excentrique.be	
+32 477 84 24 18	
Buy-out technique :	3500€/jour
Sabam Copyright Royalties & Fair Remuneration	95€/jour

CATERING

5 x partenaires exclusifs : contact voir brochure	
Traiteurs : Charlet - La Cerisaie - Food-Lovers - Artfood - Biorganic	
Location de la cuisine traiteur	250€
Cuisine dédiée à la grande salle JUMBO + ROOFTOP	
Applicable si traiteur partenaire	

STAFF

Hotesse - Parking boy (forfait min 4h)	45€
Hotesse ou parking boy - Journée	67,5€
Hotesse ou parking boy - Wk et jour férié	
& heure supplémentaire après 9h de travail	25€
Parking kit (maglite - gilet fluo + talkie)	

TOILETTES

Staff - Dame de cour (forfait min 4h)	
Obligatoire - salle JUMBO ou ROOFTOP à partir de 50 pers	
DDC - Journée	55€
DDC - Wk et jour férié	80€
& heure supplémentaire après 9h de travail	

ROADIES (forfait min 4h)

Roadie - Journée	40€
Roadie - Wk et jour férié	50€
& heure supplémentaire après 9h de travail	

SECURITE (forfait min 4h)

Sécurité - Journée	55€
Sécurité - Wk et jour férié	60€
& heure supplémentaire après 9h de travail	

LIFT (forfait min 4h)

JUMBO + ROOFTOP	280€
Heure supplémentaire	75€

CLEANING

Jumbo / sanitaires + cuisine	250€
Jumbo - Rooftop / sanitaires + cuisine	450€
Espadon	165€
Stemme	145€
Renard	75€
Tipsy - Stampe	50€
Brasserie - Bar - Veranda	300€
Veranda	165€
Charge extra (ex : confetti)	85€/heure

CHARGES + CONSOMMABLES

Sanitaires - Eau	01€/pers
Chauffage - Airco	
Gestion des déchets	

PARKING

Réservation places	5€/place
--------------------	----------

SIGNALETIQUE

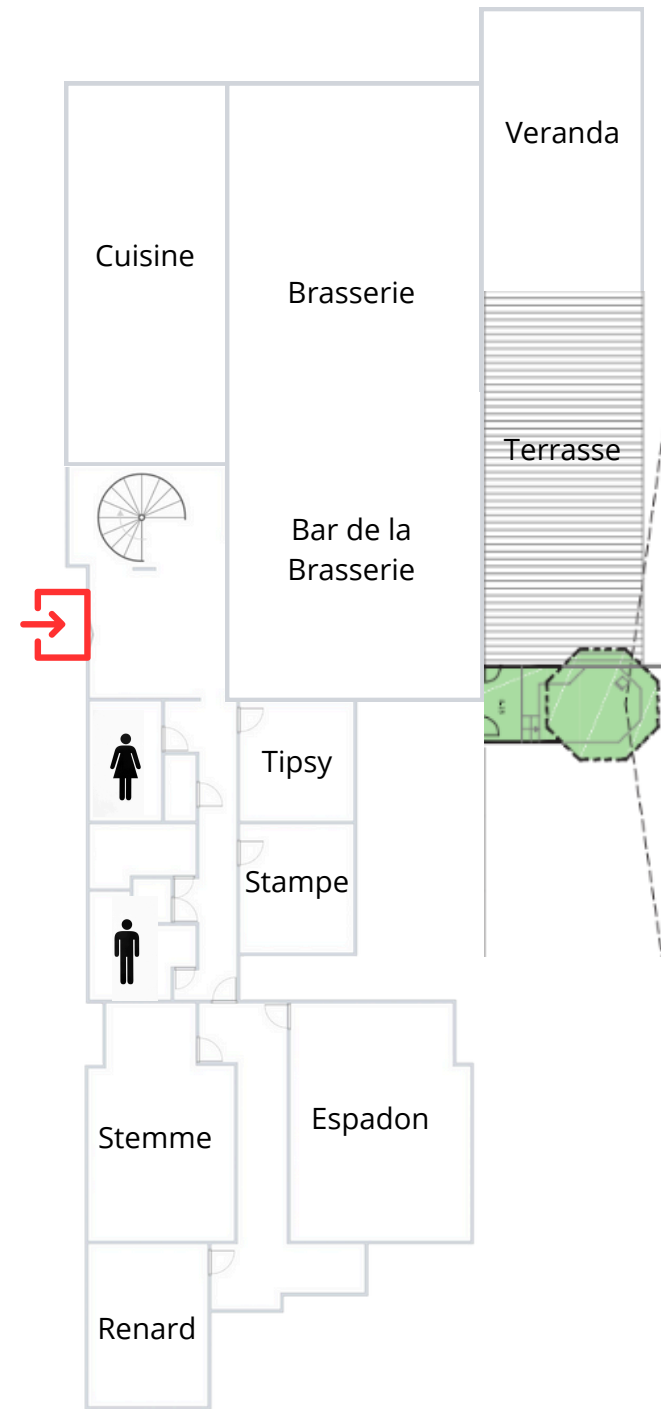
Ecran d'accueil rez-de-chaussée	36,4€
et/ou premier étage.	
Dimension : 1080 x 1920 pxels	

Plans



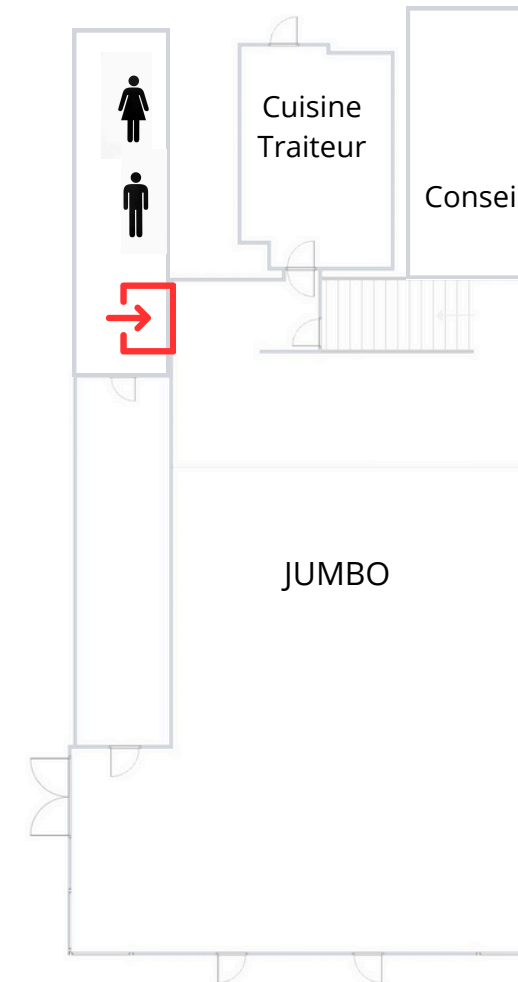
Scannez !
Visite virtuelle

RDC



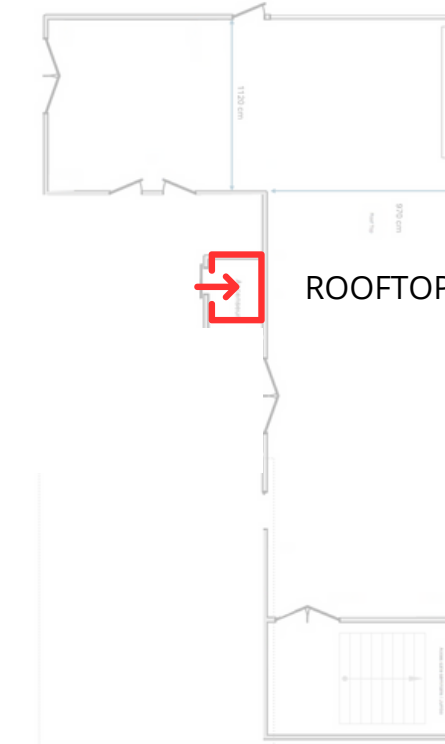
5 x salles de réunion

+1



2 x salles de réunion

+2



Rooftop

TRAITEURS PARTENAIRES

Choisissez votre traiteur selon vos envies et votre budget !

Pour nos événements d'envergure, nous invitons nos clients à se tourner vers nos traiteurs partenaires de confiance.

Reconnus et habitués à travailler avec l'Aérodrome de Namur, ces experts sauront répondre parfaitement à vos besoins et réaliser vos souhaits les plus exigeants.

Afin de simplifier votre sélection, nous avons organisé ces prestataires en catégories, prenant en compte leur standing et leur adéquation aux différents budgets.



www.traiteurcharlet.be
charlet_christophe@hotmail.com
+32 (0) 477 26 53 09



www.cerisaie.be
Céline Moers
info@cerisaie.be
+32 (0)10 230 130



www.food-lovers.be
donald@food-lovers.be
+32 (0)498 80 26 06



www.artfood.be
Frederique Knapen
frederique@artfood.be
+32(0)490 112 552



www.biorganic.bio
sara@biorganic.bio
Tel: 02 649 57 52



PARTENAIRE TECHNIQUE EXCLUSIF



Nos espaces sont équipés d'un **setup technique standard** en matière de projection, son et lumières, idéal pour des présentations simples, telles que la diffusion de slides accompagnée d'un son de projection unique.

Cependant, pour des **besoins spécifiques** en audiovisuel, techniques ou musique amplifiée, des ajustements ou compléments matériels peuvent s'avérer nécessaires. C'est là que So Excentrique entre en jeu, pour transformer vos idées.

Services techniques :

Sonorisation

Qu'il soit discret ou puissant, le son est un élément fondamental de tout événement réussi.

Éclairage

L'éclairage ne se limite pas à illuminer un espace : il crée des ambiances, sculpte les lieux et donne une âme à votre événement. Que ce soit pour une scène, une piste de danse, un spectacle ou une intervention.


Vidéo

Grâce aux dernières innovations technologiques et l'expertise de notre partenaire : enregistrement, projection, mappings, streaming, hologrammes... tout est possible !

EQUIPEMENT TECHNIQUE à l'Aérodrome de Namur

So-Technic a équipé l'Aérodrome de Namur avec des solutions domotiques innovantes, alliant gestion intelligente de l'éclairage, sonorisation de haute qualité, systèmes de réservation et affichage dynamique, pour en faire un espace moderne, connecté et économe en énergie.





POURQUOI L'AERODROME DE NAMUR

?

EN UN CLIN D'OEIL

Un lieu récréatif avec une ambiance
familiale et authentique

850 m2 d'espaces
événementiels

Infrastructure domotique
moderne

Brasserie & Bar
Veranda et terrasse
200 places

Salle offrant une vue
imprenable
sur les pistes.

6 bornes de recharge

Equipe EVENT
Project Manager

8 salles de réunions

Mise au vert pour
Teambuilding

Rooftop
Panorama incroyable !

Facilité d'accès
Parking 260 places

L'originalité de l'aérodrome
Acteur incontournable dans la région
au coeur de la Wallonie

Transport VIP vers et depuis
l'Aérodrome de Namur

3 écoles sur la plateforme :
Ecole d'aviation
Brussels Aviation Scholl
Ecole de drone
Espace Drone
Ecole d'Hélicoptères
Best in sky

Le paraclub de Namur

ACCES & PARKING



LIEGE 45 mins via E40 - E42

BRUXELLES 60 mins Via E411

CHARLEROI 25 mins via E42

ANTWERPEN 1h25 via E19 - E411

GENT 1h20 via E40 - E19

LEUVEN 60 mins via N25 - E411

MONS 45 mins via E42



Depuis la gare de Namur,
Ligne 23 Namur-Spy - Arrêt à 750m de l'Aérodrome
Ligne 23 B Namur-Temploux-Suarlée - Arrêt à 900m de l'Aérodrome



Le parking est inclus pour les salles en location.
Privatisation: 5€/places + parking boy pour un forfait minimum de 4h
(accueil et placement)

210 places de parking étalés sur 3 parkings



En hélicoptère, parachute ou avion pour les plus aventureux !



Thank you!

AERODROME DE NAMUR

YOUR EVENT VENUE